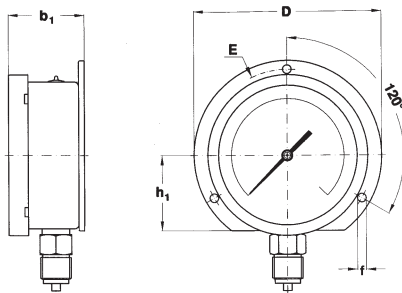


## Rohrfeder-Manometer: Einbauausführungen (Abmessungen) Anschluss unten mit hinterem Befestigungsrand, zur Wandmontage

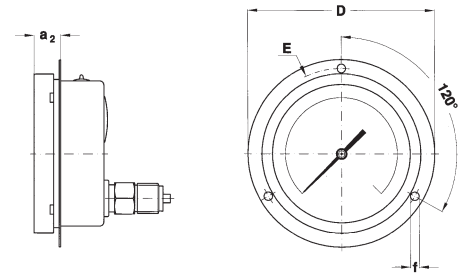
Modell	Gehäusedurchm.	$b_1$	$h_1$	E	D	f
MGS10	63	34	34,5	75	85	3,6
MGS18	63	37,5 (1)	34,5	75	85	3,6
MS4-MGS44	100	38	52	116...120	130 130	6
MGS10-18-19-36	100	52,5	52	116...120		6
MGS20-21-40	100	72,5	-	116...120	132	6
MN14/10-18	100	52,5	52	116...120	130	6
MCE10-18	100	76,5/86,5	52	116...120	130	6
MGS72-74	100	52,5	52	116...120	130	6
MS1	150	54	85	168...178	190	6
MGS18-19-36	150	54	85	168...178	190	6
MGS20-21-40	150	75,5	85	168...178	190	6
MN15	150	54	85	168...178	190	6
MN16-17	150	75,5	85	168...178	190	6
MN25	150	-	85	168...178	190	6
MN14/10-18	150	54	85	168...178	190	6
MCE20	150	139,5	85	168...178	190	6

Abmessungen: mm

(1) bei Bördelringgehäuse: 33,5  
(2) bei Bördelringgehäuse: 15,5



**C** - hinterem Befestigungsrand,  
Anschluss unten



**E** - mit 3-Loch-Frontring,  
Anschluss hinten

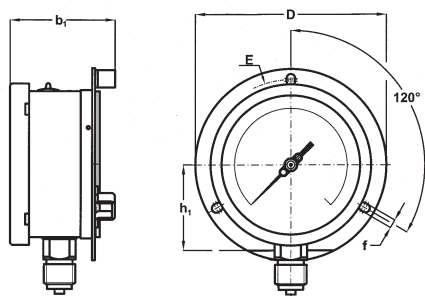
## Anschluss hinten mit vorderem 3-Loch-Flanschfrontring, zur Wandmontage

Modell	Gehäusedurchm.	$a_2$	E	D	f
MGS10	63	6,6	75	85	3,6
MGS18	63	6,6	75	85	3,6
MGS20	63	11,5	75	85	3,6
MS4 - MGS44	100	18	116...120	132	6
MGS10	100	20	116...120	132	6
MGS18-19-36	100	20	116...120	132	6
MGS20-21-40	100	20	116...120	132	6
MN14/10-18	100	20	116...120	132	6
MCE10-18	100	20	116...120	132	6
MGS72-74	100	20	116...120	132	6
MGS18-19-36	150	25,5	168...178	190	6
MGS20-21-40	150	25,5	168...178	190	6
MN15	150	25,5	168...178	190	6
MN16-17	150	25,5	168...178	190	6
MN25	150	25,5	168...178	190	6
MN14/10-18	150	25,5	168...178	190	6

Abmessungen: mm

# Rohrfeder-Manometer: Einbauausführungen (Abmessungen)

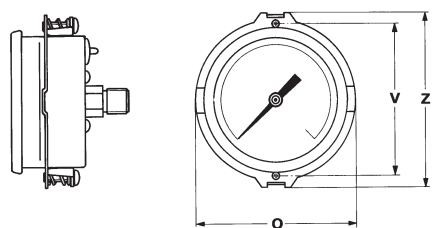
## Anschluss unten mit hinterem Befestigungsrand, für Rohrfeder-Manometer Solid-Front



**C - hinterem Befestigungsrand,  
Anschluss unten**

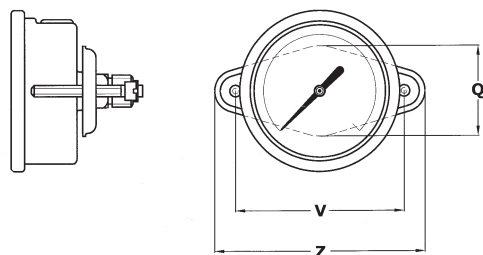
Modell	NG	b <sub>1</sub>	h <sub>1</sub>	f	D	E
MGS20-21-40	100	72,5	-	6	132	116...120
MGS20-21-40	150	75,5	85	6	190	168...178

## Anschluss hinten mit Klemmbügel, zum Schalttafeleinbau



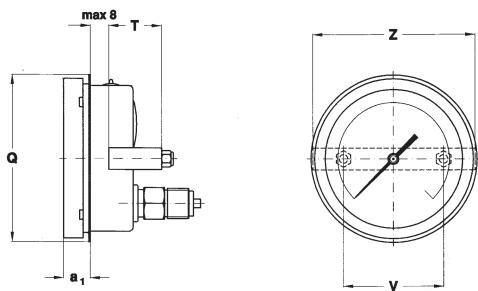
Modell	Gehäusedurchm.	Q	Z	V
MS1, MGS10-18	50	62,6	67,5	58,5

Abmessungen: mm



Modell	Gehäusedurchm.	Q	Z	V
MGS10-18	63	38	90	72

Abmessungen: mm



**B - mit Klemmbügel,  
Anschluss hinten**

Modell	Gehäusedurchm.	Q	a <sub>1</sub>	T	Z	V
MS4	100	---	---	30,5	112	70
MGS10-18-19-36	100	112	20	41,5	112	70
MN14/10-18	100	112	20	41,5	112	70
MGS72-74	100	112	20	41,5	112	70
MS1	150	164	20,5	41,5	155	106
MGS18-19-36	150	164	20,5	41,5	155	106
MN15	150	164	20,5	41,5	155	106
MN14/10-18	150	164	20,5	41,5	155	106

Abmessungen: mm

Copyright © NUOVA FIMA srl. Alle Rechte vorbehalten. Kein Teil dieser Publikation darf ohne vorherige Zustimmung durch Nuova Fima srl. in irgendeiner Form reproduziert werden.

NUOVA FIMA srl

www.nuovafima.com - e-mail: info@nuovafima.com

P.O. BOX 58 - VIA C. BATTISTI 59 - 28045 INVORIO (NO) ITALY

TEL. +39 0322 253200 - FAX +39 0322 253232